

БДД

ПЕШЕХОДАМ

Перед переходом проезжей части дороги



СТОЙ

остановись на тротуаре

СМОТРИ

убедись, что все автомобили
остановились, водители видят
тебя и пропускают

СЛУШАЙ

прислушайся к звукам

ДУМАЙ

убедись, что у тебя достаточно
времени для перехода

ИДИ

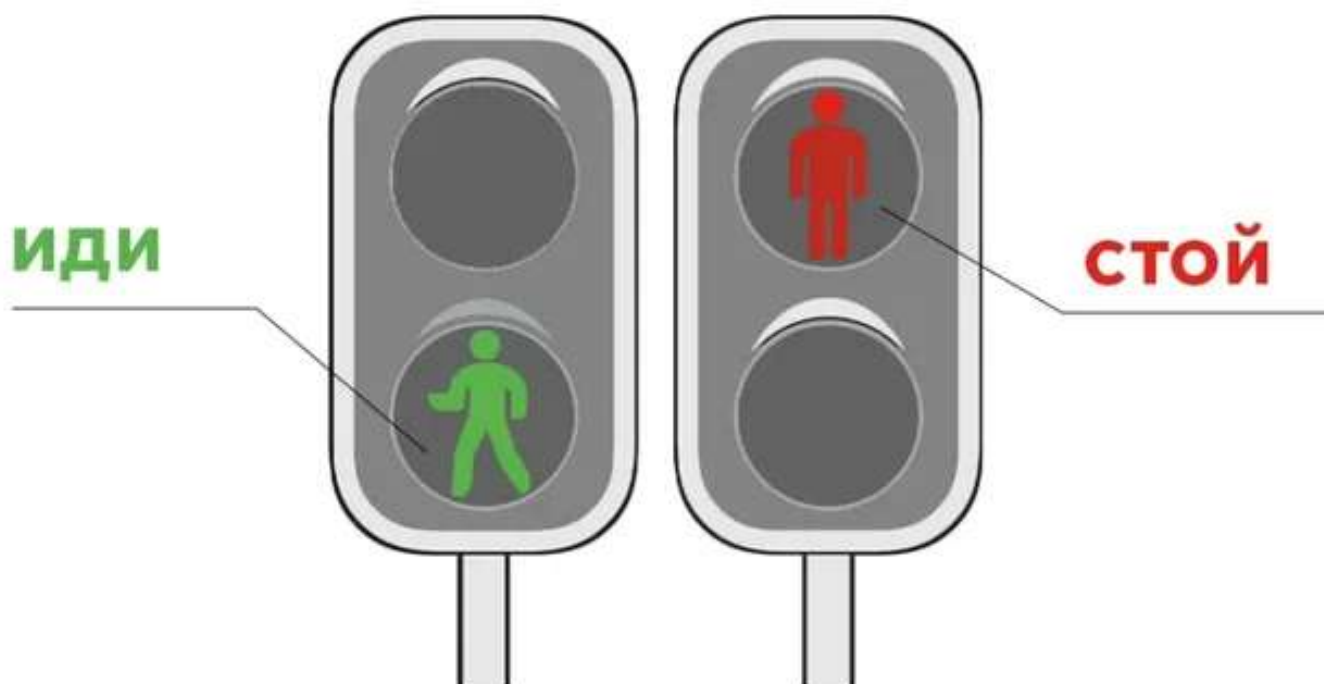
пересекай дорогу размеренным шагом



БДД

ПЕШЕХОДАМ

Красный сигнал – стой, зелёный – иди



Перед началом движения **убедись** в безопасности перехода проезжей части дороги



БДД

ПЕШЕХОДАМ

Будь заметным на дороге и делай это правильно

- ✓ не выходи на дорогу из-за припаркованного транспорта или предмета, который ограничивает обзор дороги
- ✓ будь внимателен вблизи автомобиля, движущегося задним ходом
- ✓ в тёмное время суток используй световозвращающие элементы



БДД

ПЕШЕХОДАМ

Переходи проезжую часть дороги по пешеходным переходам



Наземный
пешеходный
переход



Подземный
пешеходный
переход



Надземный
пешеходный
переход



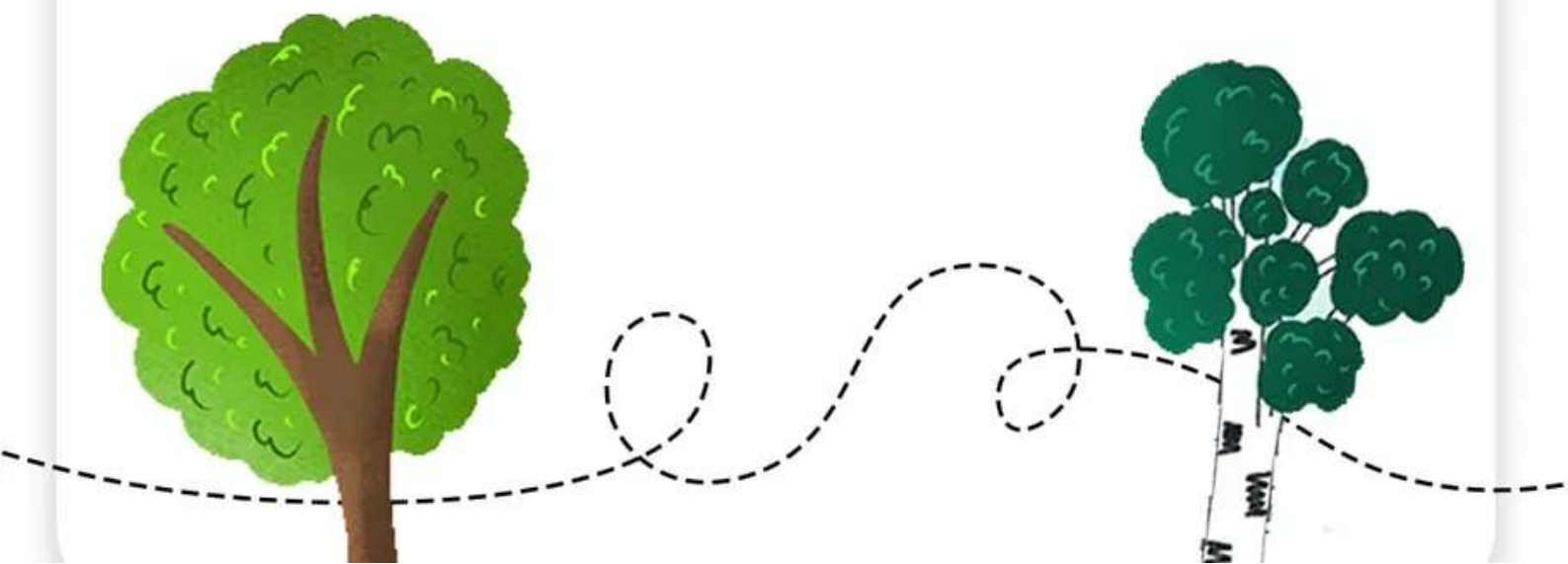


Дорожная ловушка #2

«Ловушка закрытого обзора»

Опасность может возникнуть:

в тот момент, когда необходимо обойти деревья, клумбы, кусты, заборы и разные ограждения, которые **могут закрывать обзор на пути**





Дорожная ловушка #2

«Ловушка закрытого обзора»

Важно обращать внимание:



на **стоящие** автомобили,



из-за которых, другие
водители могут не заметить
пешехода и начать движение!



Дорожная ловушка #3

«Ловушка отвлечения внимания»

Что может отвлекать внимание участника дорожного движения?



Разговоры, переписки по телефону, просмотр соцсетей

Активный диалог с другом во время осуществления движения



Прослушивание музыки в наушниках

Другие участники дорожного движения, животные, красочный баннер или какая-то реклама и многое другое





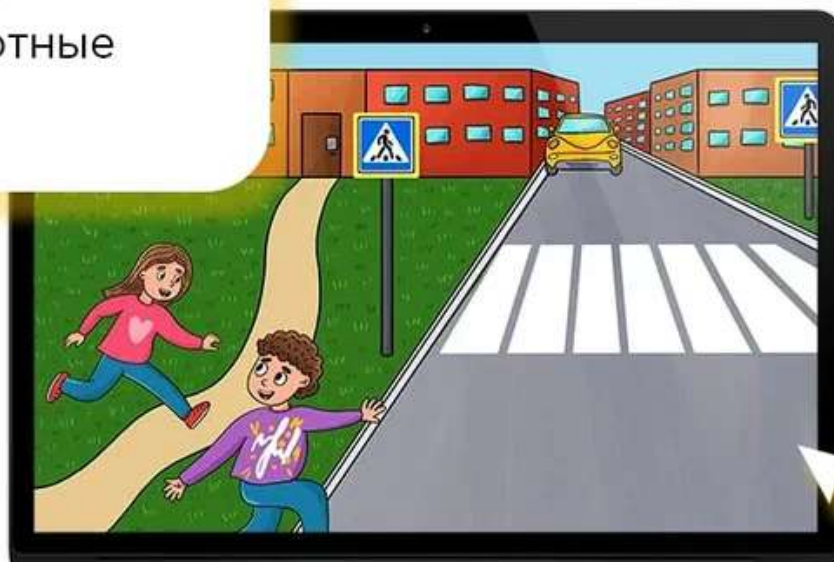
Дорожная ловушка #4

Ловушка «пустынная дорога»



Опасность может
возникнуть:

на дорогах, которые окружены жилыми домами, кустарниками и деревьями, где редко проезжают транспортные средства.





Дорожная ловушка #4

Ловушка «пустынная дорога»

Чем это опасно?

Эта ловушка создаёт **ложное** представление у пешеходов об отсутствии опасности для них





Дорожная ловушка #4

Ловушка «пустынная дорога»

Как избежать ловушки?

Играть, кататься на коньках, санках и различных средствах индивидуальной мобильности (СИМ) необходимо только в специально отведённых для этого местах, где запрещено движение транспортных средств:



на огороженных площадках в жилых зонах,



в городских парках и скверах.

ВАЖНО: Световозвращающие элементы помогут стать заметнее.

Размещайте их на одежде и обуви:

- Брелоки;
- Шнурки;
- Наклейки;
- Нашивки;
- Вставки и т. д.

Важно, чтобы они были со всех сторон – спереди, сзади и с боков.

Сделайте своего ребенка заметным!

Подборка с полезными играми для ребенка на тему БДД



Игры по БДД



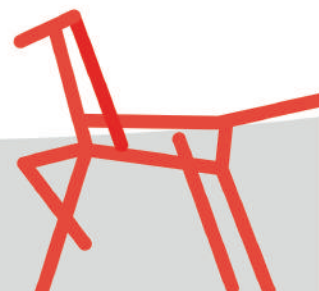
Игры с детьми



Игры

ПАМЯТКА РОДИТЕЛЯМ

С января по ноябрь 2022 г. на дорогах России в 14 785 дорожно-транспортных происшествиях с участием детей в возрасте до 16 лет погибло 518 детей и 16 136 детей ранены. По сравнению с аналогичным периодом прошлого года, количество ДТП и число погибших и раненых детей сократилось.



ПОМНИТЕ!

Пункт 22.9 правил дорожного движения Российской Федерации «Перевозка детей в возрасте младше 7 лет в легковом автомобиле и кабине грузового автомобиля, конструкцией которых предусмотрены ремни безопасности либо ремни безопасности и детская удерживающая система ISOFIX*, должна осуществляться с использованием **детских удерживающих систем (устройств)**, соответствующих весу и росту ребенка».

Детское удерживающее устройство / автокресло должно быть сертифицировано Качественное автокресло должно соответствовать стандартам безопасности **ECE 44-04** или **129 i-Size** Детское удерживающее устройство* должно соответствовать **росту и весу** ребенка.

Ребенка до 1 года необходимо перевозить в ДУУ спиной по ходу движения автомобиля, чтобы избежать опасного «кивка» головой при резких торможениях.

Группы детских автокресел:

Группа	Рост	Вес	Примерный возраст
0	До 70 см	0 - 10 кг	от рождения до 6 месяцев
0+	До 75 см	0 - 13 кг	от рождения до 1 года
1	От 75 см до 110 см	9 - 18 кг	от 9 месяцев до 4 лет
2	От 95 см до 150 см	15 - 25 кг	от 3 до 7 лет
3	От 130 см до 135 см	22 - 36 кг	от 6 до 12 лет

ЗАПОМНИТЕ! Адаптер ремня безопасности или «направляющая ляжка» и бескаркасные автокресла **НЕ ЯВЛЯЮТСЯ ДЕТСКИМИ УДЕРЖИВАЮЩИМИ СИСТЕМАМИ (УСТРОЙСТВАМИ)**.



Нельзя перевозить детей на руках:

При столкновении, даже при небольшой скорости автомашин, **вес** маленького пассажира **увеличивается** в несколько раз, и **удержать** его на руках **крайне сложно**.

Полезную видео-инструкцию по установке ДУУ можно посмотреть по QR-коду

Мы рекомендуем устанавливать ДУУ на заднем пассажирском сиденье посередине. Если есть необходимость установить на переднем пассажирском, то действует 2 правила:

- Отключи подушку безопасности;
- Отодвинь переднее пассажирское кресло максимально назад.

Что такое СИМ?

**средство индивидуальной мобильности*

Роликовые коньки, самокаты, скейтборды, электросамокаты, электроскейтборды, гироскутеры, сигвеи, моноколеса.
Управляешь СИМ = пешеход !

Выезд на проезжую часть дороги запрещен и опасен.

Передвигаться на СИМ можно:

- По тротуарам;
- Пешеходным и велопешеходным дорожкам;
- Паркам, скверам и дворам;
- Специальным площадкам для катания — роллердромам и скейтдромам.

ВАЖНО: правильно подобрать средства пассивной безопасности (или защитную экипировку): велослелм, налокотники, наколенники и перчатки.

Они уберегут от травм и ссадин.

Самым главным элементом защиты, который могут дать родители, должно стать знание Правил дорожного движения и норм безопасного поведения на дорогах:

- Чтобы перейти проезжую часть дороги, нужно спешиться с СИМ;
- Взять устройство в руки;
- Перейти проезжую часть дороги по пешеходному переходу, подчиняясь правилам для пешеходов.

Выезжать на средствах индивидуальной мобильности на проезжую часть дороги нельзя!

Важно понимать, что СИМ — не игрушка.

Взрослые должны своим примером показывать детям ответственный подход к использованию СИМ.